

大竹市立図書館要覧

令和 3 年 度
(2021 年度)



- 1 館 名 大竹市立図書館
- 2 所 在 地 〒739-0605 大竹市立戸一丁目6番1号
- 3 電 話 番 号 0827-52-5338
- 4 ファクシミリ 0827-52-8005
- 5 ホームページURL <http://www.tosho.otake.hiroshima.jp/>
- 6 Eメールアドレス otake-tosyo2@mx52.tiki.ne.jp
- 7 休 館 日 (1) 毎週月曜日
 (2) 毎月月末日
 (3) 11月3日以外の祝日
 (4) 年末年始12月29日～1月3日
 (5) 特別整理期間
 (6) (1)が祝日のときは、その翌日
 (7) (2)が他の休館日・土日曜日に当たるときは、その前日
 (8) その他館長が認めた場合

開 館 時 間 午前10時～午後6時 ただし、日曜日のみ午前9時～午後5時

8 館 の 沿 革

- 昭和38年11月25日 大竹市文化会館に図書室を創設
- 昭和59年1月19日 大竹市総合市立総合市民会館中央公民館へ移設
- 平成元年 4月 1日 大竹市立図書館として開館
 コンピューター図書館システムの導入
 広島県立図書館とのオンラインシステム稼動
- 平成2年 4月 1日 大竹市文化振興事業団設立
 図書館は業務補助を受ける
- 平成11年10月 図書館システムオフコンからパソコンへ切替
- 平成12年 4月 図書貸出冊数を4冊から8冊へ増
- 平成14年 1月 巡回図書の拡充（玖波・小方・栄公）
- 平成15年10月 「えほんでハートフル事業」「おひぎにだっこのおはなし会」の開始
- 平成16年 5月 図書の返却場所の拡大（玖波・小方・栄公民館・大竹会館）
- 平成16年10月 図書館システムの入替、利用者用端末の設置
 利用者インターネット用パソコンの設置
 図書館玄関横に「図書交換コーナー」の設置
- 平成16年11月2日 「大竹市立図書館ホームページ」の開設
 「来いぶらりネット」参加、Web予約開始
- 平成17年11月 巡回図書の拡充（栗谷中学校・阿多田小学校）
- 平成17年12月 2階郷土資料室を一般開放
- 平成18年 4月 利用者用インターネットパソコン1台追加
- 平成20年 1月 おはなしボランティア養成講座開催
- 平成23年 3月 栗谷小学校への巡回図書開始

平成 23 年 10 月	業務用パソコン増設（2 台）
平成 24 年 1 月	おはなしコーナーの改修工事完了 おはなしのへや（キッズコーナー）の設置
平成 24 年 3 月	栗谷中学校休校のため巡回図書終了
平成 25 年 3 月	阿多田小学校閉校のため巡回図書終了
平成 27 年 7 月	図書館システムの入替
平成 27 年 12 月	国立国会図書館向けデジタル化資料送信サービス開始
平成 28 年 1 月	国立国会図書館レファレンス協同データベース参加館
平成 28 年 6 月	国立国会図書館歴史的音源提供の参加承認を受け、提供開始
平成 28 年 7 月	「大竹市立図書館ティーンズ便り」創刊 聴覚障害者用ゆうパック発受施設の指定
平成 28 年 8 月	特定録音物等郵便物発受施設の指定
平成 28 年 10 月	小方公民館廃止のため巡回図書終了
平成 28 年 9 月～12 月	図書館空調設備改修工事
平成 29 年 1 月	車椅子設置
平成 29 年 8 月、9 月	プレクストーク、拡大読書器設置
平成 29 年 9 月～12 月	昇降機整備工事
平成 30 年 4 月	平成 30 年度子供の読書活動優秀実践図書館文部科学大臣表彰
平成 31 年 3 月	栗谷小学校休校のため巡回文庫停止
令和 2 年 3 月 10 日～	新型コロナウイルス感染症拡大防止のため一部サービスを制限
令和 2 年 4 月	和紙コーナーの拡大
令和 2 年 7 月	図書館システムの入替

9 歴代館長

	館 長 名	在 職 期 間	摘 要
初	竹 本 善 亮	平成 元年 4 月 ～ 平成 5 年 3 月	専 任
2	大 原 基 良	平成 5 年 4 月 ～ 平成 10 年 3 月	〃
3	児 玉 豊 實	平成 10 年 4 月 ～ 平成 12 年 3 月	〃
4	岡 崎 昭 義	平成 12 年 4 月 ～ 平成 13 年 8 月	〃
5	山 本 繁 行	平成 13 年 9 月 ～ 平成 14 年 3 月	〃
6	木 林 督 明	平成 14 年 4 月 ～ 平成 15 年 3 月	〃
7	竹 本 善 亮	平成 15 年 4 月 ～ 平成 16 年 3 月	〃
8	杉 尾 幸 也	平成 16 年 4 月 ～ 平成 21 年 3 月	〃
9	正 重 賢 二	平成 21 年 4 月 ～ 平成 22 年 3 月	兼 任
10	藤 本 由 紀 子	平成 22 年 4 月 ～ 平成 25 年 3 月	専 任
11	橋 村 哲 也	平成 25 年 4 月 ～ 平成 28 年 3 月	兼 任
12	鍛 治 美 和 子	平成 28 年 4 月 ～	専 任

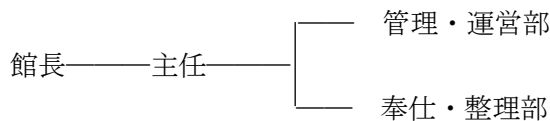
10 敷地・建物等

構 造	敷地面積	建物面積	専有延床面積
鉄筋コンクリート造 地下1階・地上2階	12,854 m ²	1,011 m ²	2,284 m ²

1階閲覧席46席（閲覧席17、児童席6、視聴覚席5、インターネット席2、ソファ16）
地下学習室42席

11 機構・機能

(1) 機構・組織



(2) 分担業務と職員数(令和3年4月1日現在)

組 織	業務内容	職員配置	
		館長	会計年度職員
管理・運営部	図書館の管理・運営に関すること	1 (1)	
奉仕・整理部	貸出返却、相互貸借、レファレンス 図書・雑誌・視聴覚資料・郷土資料等の 発注受入作業、図書整理、配架作業		6 (4)

注 () は、司書有資格者数で、内数である。

12 館の特色

総合市民会館、総合体育館と隣接した生涯学習の拠点として、市民の学習の場、ふれあいの場として多くの人が集まる施設である。

県内唯一の手漉き和紙の産地として、和紙に関する資料の収集に努めている。

13 運営方針

- (1) 市民の暮らしに役立つ資料と情報を収集・提供するとともに、大竹市の歴史や伝統文化を保存・継承・活用するために、郷土資料の収集に努める。
- (2) あらゆる年代の市民が本に親しみ、人とふれあう場として、地域に根ざした親しみやすい図書館となるように努める。
- (3) 乳幼児・児童の読書推進活動に努め、郷土を愛する人づくり・地域を担う人づくりに努める。

14 管内人口・面積（令和3年4月1日現在）

人 口	面 積
26,569人	78.66 km ²

15 予 算

(単位:千円)

年 度		令和2年度決算		令和3年度当初予算		
一 般 会 計 (A)		19,205,729		15,563,577		
教 育 費 (B)		2,316,918	Aの 12.06%	972,636	Aの 6.25%	
図 書 館 費	総 額 (C)	34,688	Bの 1.50%	37,985	Bの 3.91%	
	資 料 費	7,532	Cの 21.71%	9,114	Cの 23.99%	
	内 訳	図書	5,400		7,400	
		雑誌・新聞	1,531		1,059	
		視聴覚資料	601		655	
		その他の資料費	0		0	
	人 件 費	16,801	Cの 48.43%	17,029	Cの 44.83%	
その他の経費	10,355	Cの 29.85%	11,842	Cの 31.18%		

16 館の指標及び数値目標

新規図書購入冊数 : 4,000 冊/年

貸 出 冊 数 : 140,000 冊/年 (人口1人当たり5冊)

※ 「大竹市まち・ひと・しごと創生総合戦略」より

利 用 者 数 : 31,800 人/年

17 図書館資料

(1) 集書方針

ア 基本図書、参考図書の充実に努める。

イ 郷土の文化財保護の見地から、郷土資料や和紙関係図書の収集に努める。

ウ 乳幼児、児童に本への興味を持たせ、読書習慣が身につくよう、資料とサービスの充実に努める。

エ 利用者の希望する資料について、できるだけ要望に添えるように努める。

(2) 収集状況(令和3年3月31日現在)

ア 図書

区分 分類	令和元年度 末蔵書数	年間増加冊数			令和2年度 末蔵書数
		受入(うち購入)	除籍	小計	
0 総記	3,788	119 (95)	94	25	3,813
1 哲学	3,322	80 (60)	133	-53	3,269
2 歴史	※11,458	257 (199)	487	-230	11,228
3 社会科学	※13,519	463 (363)	527	-64	13,455
4 自然科学	※9,099	287 (221)	465	-178	8,921
5 技術	※8,330	324 (236)	311	13	8,343
6 産業	3,456	96 (79)	121	-25	3,431
7 芸術	※10,432	221 (149)	129	92	10,524
8 言語	1,749	42 (36)	89	-47	1,702
9 文学	※74,820	2,009 (1,595)	1,068	941	75,761
計	139,973	3,898 (3,033)	3,424	474	140,447

上記の内訳

区分	令和元年度 末蔵書数	令和2年度 末蔵書数
うち児童	43,111	43,585
うち郷土	6,337	6,571
うち洋書	311	332
うち開架	64,616	64,577

注 受入欄の右欄内は、購入分で、内数。

国際ソロプチミスト大竹、広島県市町村職員共済互助会、三井化学株式会社ほか寄贈あり。

※は分類番号の訂正等のため数値変更あり。

イ 雑誌・新聞・法規・広報類(タイトル数)

受入別	雑誌	新聞	広報類
購入	85	6	0
寄贈	6	16	3
計	91	22	3

ウ 郷土資料

区分	内容
図書	郷土に関する文化財・著作物・近隣市町村史
視聴覚資料	西国街道を訪ねて、手漉き和紙鯉のぼり、大竹の自然紹介ビデオ等
行政資料	市政のあらまし、市例規、議事録、統計資料など

エ 視聴覚資料

種 類	令和元年度 末蔵書数	年 間 増 加 冊 数				令和2年度 末蔵書数
		受 入	(うち購入)	除 籍	小 計	
ビデオテープ	200	0	(0)	94	-94	106
DVD	476	76	(50)	3	73	549
CD	411	84	(39)	0	84	495
カセットテープ	76	0	(0)	1	-1	75
デイジー資料	83	11	(7)	0	11	94
レコード	0	4	(0)	0	4	4

ビデオ・DVDデッキ1台、DVDデッキ4台、CDデッキ3台、カセットテープデッキ2台

オ デジタル資料

種 類	平成元年度 末蔵書数	年 間 増 加 冊 数				令和2年度 末蔵書数
		受 入	(うち購入)	除 籍	小 計	
CD-ROM	132	13	(0)	4	9	141
DVD-ROM	2	0	(0)	0	0	2

18 図書館サービス

(1) 館内サービス

館内閲覧 開架式 (一部閉架)

個人貸出 対 象 市内に居住しているか、通勤・通学している方
 広島広域市町村圏内に居住している方
 (広島市、呉市、竹原市、三原市、三次市、東広島市、
 廿日市市、安芸高田市、江田島市、府中町、海田町、熊野町、
 坂町、安芸太田町、北広島町、大崎上島町、世羅町、岩国市、
 柳井市、周防大島町、和木町、上関町、田布施町、平生町)
 登 録 現住所が確認できるものを提示
 貸出し 1人 8点以内 期間 2週間以内

団体貸出 対 象 市内の団体
 貸出し 100冊以内 期間 1か月以内

予約・リクエスト 貸出中の資料を予約できる。8点以内。

図書館間相互貸借・資料複写

他の図書館から借り受けて提供する。複写物の取り寄せを行う。

貸出をしない資料 貴重資料、郷土資料、参考資料、官公報類、新聞、新刊雑誌、製本保存雑誌及び目録類、著作者の貸出許諾のないビデオ・DVD、館内において特に利用の多いもの、その他館長が館外貸出を不適当と認めたもの

レファレンスサービス

カウンターで直接質問を受け付けるほか、手紙や電話、ファクシミリ等による依頼を受けて、必要な資料又は情報の提供を行う。

複写サービス 利用者の求めに応じ、当館の資料の一部を、著作権法の規定による制限の範囲内で複写して提供する。(1枚につき10円)

視聴覚サービス	対象資料	当館所蔵のDVD、CD等の視聴覚資料
	利用場所	視聴覚閲覧席 5席
	利用方法	カウンターに、図書貸出カードを添えて申し込む。

インターネット端末の利用 2台(30分以内)

障害者等へのサービス 郵送貸出と対面朗読ができる。

郵送貸出しサービス 高齢者、身体障害者手帳等を有する者等を対象に郵送で資料を貸し出す。

貸出し 1人8冊以内 期間 3週間以内

対面朗読 視覚に障害があり、対面朗読を希望する方を対象に行う。

(2) 館外サービス

巡回図書 玖波公民館、栄公民館、大竹会館(予定)へ図書巡回サービスを行う。
(3か月に一度入替)

図書返却場所 玖波公民館、栄公民館、大竹会館で図書の返却が可能。
(毎週火曜日に回収)

(3) ホームページ上のサービス

蔵書検索、WEB予約、予約状況確認

新刊図書の紹介 図書館の新刊コーナー図書の紹介

書評に載った図書の紹介

全国紙5紙、中国新聞に掲載されたもので、図書館に所蔵している図書を紹介

展示、おはなし会等催し物の案内

図書館で実施している行事等を写真等で紹介

リンク集 調べものに便利なサイト等を紹介

(4) 本のリサイクル市

年 2 回、寄贈図書や保存期限切れ雑誌、除籍済図書等のリサイクル市を開催。

(5) 図書交換コーナー

図書館玄関横に設置し、自宅で不用になった図書等を自由に持ち込んだり、持ち帰ったりして有効利用を図る。

(6) その他

電子メールにより予約図書の連絡を行う。

19 利用状況

(1) 開館日数 261日

(2) 図書等の利用

ア 個人貸出

区 分	幼児児童 (0 歳～12 歳)	一 般		合 計
		(13 歳～22 歳)	(23 歳～)	
登 録 者 数 (年間登録者数)	1,135 人 (126 人)	2,104 人 (21 人)	11,260 人 (216 人)	14,499 人 (363 人)
貸 出 利 用 者 数 (延 人)	441 人 (3,241 人)	183 人 (777 人)	1,885 人 (24,767 人)	2,509 人 (28,785 人)

※ 登録率（登録者数÷大竹市人口） 54.6%

※ 開館 1 日当たりの貸出者数 108.3 人

※ 令和 3 年 3 月に 10 年以上利用していない者の登録データを削除した。(63 件)

個人貸出点数

一般図書等		児童図書等		合 計
一般図書	63,884 冊	児童図書	32,053 冊	
雑 誌	8,322 冊	視聴覚資料	2,719 点	
小 計	72,206 冊	小 計	34,772 点	

※ 登録者 1 人当たりの個人貸出点数 7.4 点

※ 市民 1 人当たりの個人貸出点数 4.0 点

※ 開館 1 日当たりの個人貸出点数 410.1 点

イ 団体貸出

登録団体数	83 団体				
貸出団体数 (延数)	24 団体 (192) 団体				
貸出数	一般図書等		児童図書等		合計
	一般図書	174 点	児童図書	2,253 点	2,458 点
	雑誌	27 点	視聴覚資料	4 点	
小計	201 点		2,257 点		

ウ 郵送貸出

登録者数	0 人				
貸出利用者数 (延人)	0 人				
貸出数 (点)	一般図書	児童図書	小計	視聴覚資料	合計
	0 点	0 点	0 点	0 点	0 点

(3) 参考奉仕の状況

区分	口頭	電話	文書	合計
本館	686 件	113 件	1 件	800 件

(4) 複写サービスの状況

本館	133 件・883 枚
----	-------------

(5) 視聴覚サービスの状況

区分	DVD・CD・ビデオ等
館内閲覧・個人貸出	2,719 点

(6) 障害者サービスの状況

郵送貸出(再掲)	0 点
対面朗読	0 件

(7) 相互貸借の状況

借受 (うち県外)	210 点 (6) 点	貸出 (うち県外)	487 点 (2) 点
--------------	----------------	--------------	----------------

(8) 予約・リクエストの状況

区 分	予 約	リクエスト				
		購 入	借 受	キャンセル	謝 絶	合 計
点 数	8,454 点	186 点	210 点	160 点	6 点	562 点

(9) WEB の利用状況

予約件数	5,798 件
------	---------

(10) 利用者用インターネット端末の利用状況

利用者数	387 人
------	-------

(11) ホームページアクセス件数

区 分	件 数
Web	844,810 件
携帯電話	116 件
スマートフォン	4,966 件
館内 OPAC	437,981 件
合 計	1,287,873 件

(12) 国立国会図書館利用状況

区 分	利用人数等
デジタル化資料送信サービス	1 人
同 複写枚数※	9 枚
歴史的音源配信	0 人
レファレンス共同データベース登録	26 件
相互貸借※	0 件

※ 複写枚数、相互貸借は、(4)複写枚数、(7)相互貸借の状況の内数

(13) 集会行事実施状況

種 類	計		頻 度		場 所	
	回数	参加者数	定例	随時	館内	館外
おはなし会（第3土曜日）6月～	9	63	○		○	
おひざにだっこのおはなし会（第2金曜日）9月～	7	38	○		○	
親子で楽しむおはなし会（第2金曜日）中止	0	0	○		○	
えほんでハートフル(4か月健診) 中止	0	0	○		○	
冬のおはなし会スペシャル（12月19日（土））	1	12		○	○	
冬のおはなし会 クリスマスのおはなし会(らんらんカレッジウィンタースクール にじいろのたね)（12月12日（土））	1	11		○	○	
古関裕而の世界 ～国立国会図書館歴史的音源を聴く～	1	13		○	○	
おはなしきかせて(大人のためのストーリーテリング)（10月23日（金））	1	10		○	○	
楽しい音読教室（2回）（9月29日（火）・10月21日（水））	2	14		○		○

※ 新型コロナウイルス感染症拡大防止のため、人形劇、おはなしきかせて、おはなし会スペシャル（夏・秋）わらべうたであそぼうは中止。おはなし会（第3土曜日）は4月～5月中止、おひざにだっこのおはなし会（第2金曜日）は4月～8月中止。

(14) 資料展示

月	一般向け	児童向け	時 事
4月	図書館へ行こう	としょかんへいこう！	障がいについて考えよう
5月	肩の力を抜いてリラックス	おしごとがんばれ！	法律に親しもう～5月3日は憲法記念日
6月	SUMAU(スマウ)	土木土木(ドキドキ) WARKWARK(広島県土木建築部連携展示)	あした天気になあれ～6月1日は気象記念日～
7月	旅行ミステリー	ふしぎのくにへぼうけんだ	涼しくヒンヤリ怖～い本
8月	戦後75年を考える	むしむし	山を満喫～8月10日は山の日～
9月	災害を学ぼう・災害に備えよう	たべるってだいじだな	いのちって…9/10～16「自殺予防週間」9/20～26「動物愛護週刊」
10月	本で音楽を感じる	どうぶつとなかよくなりた いな	本の世界でG o T o トラベル
11月	お茶を飲みにきてください	むかしにふれてみよう	芸術・古典…秋を楽しむ
12月	ノーベル賞	クリスマス	今年も終わるよ！来年モ～よろしくね
1月	フェステバル！	ふゆにやりたいこと	笑う門には福来る！
2月	体を鍛えてみようかな？	だいすき！ともだち	マネー、マネー、マネー！
3月	は・る・め・く	おでかけしようよ	いろいろな卒業

作家展示1・2

作家展示1		作家展示2	
時 期	内 容	時 期	内 容
4月	警察小説	4月～6月	朝井 リョウ、中村文則
5月～6月	村上 春樹	7月～10月	金原 ひとみ、綿矢りさ
7月～9月	乃南 アサ	11月～12月	山田 悠介
10月～12月	浅田 次郎		

12月15日～ 1月6日	本の福袋	1月～3月	芸能人特集
1月7日～2月	追悼2020		
3月～	時代を駆けた女性作家		

ティーンズコーナーの展示

時 期	内 容	ミニ展示
3月～5月	春 現実から離れてファンタジー	高校生ビブリオバトル
6月～8月	いろいろな受賞作品	いろいろな賞
9月～11月	謎、それはミステリー	やっぱり楽しい！スポーツ!!!
12月～2月	いろいろなジャンル（分野）	広島が舞台の小説
3月～	コイ～春は恋する季節なのです～	
常設（リスト配布）	未来の自分の作り方（仕事をガイドする本のリスト 6種類配布）	

随時展示

一般		児童	
期 間	内 容	期 間	内 容
4月7日（火）～ 8月27日（木）	今だからこそ読みたい感染症	2月29日（土）～ 4月30日（木）	さくら
4月12日（日）～ 5月28日（木）	追悼 大林 宣彦	5月30日（土）～ 8月27日（木）	課題図書
8月29日（土）～ 9月29日（火）	忘れても出会いがたなぐこの一歩（認知症予防）	7月1日（水）～ 8月27日（木）	おぼけの本 こわーいほん
10月1日（木）～ 10月29日（木）	臓器提供キャンペーン	8月29日（土）～ 9月29日（火）	せなけいこ展
10月1日（木）～ 1月14日（木）	今、三国志が熱い！	10月1日（木）～ 10月29日（木）	ハロウィーン
10月17日（土）～ 10月23日（金）	宮島紅葉谷川の庭園砂防	10月31日（土）～ 11月26日（木）	いも
11月7日（土）～ 11月26日（木）	年賀状	12月1日（火）～ 12月31日（木）	うし
1月15日（金）～ 3月3日（水）	追悼 半藤 一利、 鈴木 登紀子	1月5日（火）～ 1月31日（日）	くだもの
1月21日（木）～ 3月3日（水）	追悼 安野 光雅	2月2日（火）～ 2月28日（日）	おに
3月3日（水）～ 3月30日（火）	東日本大震災10年	3月2日（火）～ 3月31日（水）	おひっこし

その他の展示

【常設コーナー】 実用書・ティーンズ・はじめてえほん・大活字本・社会科学ミニ展示「一度家族で話し合ってみませんか」(相続・空家問題など)・闘病記・がん情報・ドラマ化映画化作品(3か月ごとに入替え)・生涯現役コーナー・日本語教育図書・古典などを設置し、よりきめ細かな情報を提供。4月から和紙コーナー拡大。

(15) ベストリーダー

一般				児童			
順位	書名	編著者名	出版社	順位	書名	編著者名	出版社
1	沈黙のパレード	東野圭吾	文藝春秋	1	ぼく、仮面ライダーになる！エグゼイド編	のぶみ	講談社
2	少年と犬	馳 星周	文藝春秋	2	ちか100かいだてのいえ	いわいとしお	偕成社
2	流浪の月	凧良ゆう	東京創元社	3	深海のサバイバル	ゴムドリコ	朝日新聞出版
4	公安狼	笹本稜平	徳間書店	4	だるまさんと	かがくいひろし	ブロンズ新社
4	焦眉	今野 敏	幻冬舎	5	おしりたんてい いせきからのSOS	トロール.	ポプラ社
6	新任警視	古野まほろ	新潮社	6	ゴミの島のサバイバル	ゴムドリコ.	朝日新聞出版
6	法の雨	下村敦史	徳間書店	6	ロボット世界のサバイバル3	金 政郁	朝日新聞出版
6	暴虎の牙	柚月裕子	KADOKAWA	8	ノラネコぐんだんカレーライス	工藤ノリコ	白泉社
9	うちの父が運転をやめません	垣谷美雨	KADOKAWA	8	ロボット世界のサバイバル1	金 政郁	朝日新聞出版
9	クスノキの番人	東野圭吾	実業之日本社	10	AIのサバイバル2	ゴムドリコ.	朝日新聞出版

20 その他の活動

- ・ 図書館クイズ (48名参加 7月28日(火)～8月30日(日)夏休みに実施)
- ・ 小学生等図書館見学等
 - 大竹小学校2年生見学 11月11日(水) 97名、引率4名
 - 小方小学校2年生見学 9月25日(金) 99名、引率4名
 - 玖波小学校2年生見学 12月2日(水) 20名、引率2名
- ・ 大竹中央幼稚園貸出 3月4日(木) 57名、引率2名
- ・ 本の福袋 12月15日(火)～1月6日(水) 104点貸出

- ・ 広島修道大学体験実践 10月2日(金) 2名
- ・ 読書通帳 87冊 (平成29年5月からの累計635冊)
- ・ 貸出冊数の拡大 3月3日(火)～4月5日(日)、4月15日(水)～17日(金)、5月12日(火)～17日(日)、7月7日(火)～8月30日(日)、12月15日(火)～27日(日)、1月13日(水)～24日(日)
- ・ 特別整理による休館 1月26日(火)～1月28日(木)
- ・ 臨時休館 4月18日(土)～5月10日(日)、7月21日(火)～22日(水)

※新型コロナウイルス感染拡大防止のため、令和2年度は、大竹市「子ども司書」養成講座受入、中学生職場体験受入、広島県立大竹高等学校インターンシップ受入は中止。また、こいこいフェスティバルや総合市民まつりでの本・雑誌のリサイクル市も中止。

ギャラリー利用

内 容	件 数	利用人数
展 示	2件	859人
展示以外	59件	1,716人

21 広報等

月 日	曜	掲載誌・紙	内容
4/17	金	中国新聞	大竹市19施設利用中止 〔予約した本の貸し出しと返却に限る。予約は、図書館窓口とホームページ、電話、ファクスで受ける。書籍などの館内閲覧はできず、書架に立ち入りもできない。〕
4/21	火	中国新聞	緊急事態宣言全国に拡大 大竹市、登庁職員削減 〔図書館：18日から5月10日まで臨時休館とし、本の貸出も中止。〕
5/17	日	読売新聞	大竹の図書館で職員の業務妨害
9/9	水	中国新聞	懐かしの一品使いませんか 12・13日大竹市が備品販売
9		広報大竹	市で使われていたレトロな品を 販売・オークション おおたけリユース市〔市立図書館〕
9/10	木	中国新聞	古関裕而の名曲 図書館で聴こう 大竹で24日
9/11	金	西広島タイムス	〔おでかけガイド 近郊の催し〕大竹市立図書館コンサート「古関裕而の世界」～国立国会図書館歴史的音源を聴く～
10/16	金	中国新聞	〔ひと交差点〕曲聞き入る姿次回へ手応え
10/15	木	読書推進運動 第635号付録	こどもの読書週間行事
10/26	月	歴史的音源 参加館 へのお知らせ (101)	大竹市立図書館で「古関裕而の世界～国立国会図書館歴史的音源を聴く～」が開催されました
2		広報大竹	ひたすら好きな道を走ってきた

- ・「広報おおたけ」に図書館の様子を毎月紹介
- ・「図書館だより」毎月1回発行
- ・「大竹市立図書館ティーンズ便り」(季刊)17号～20号
- ・広島県の子育てポータルイクちゃんネット 子育てイベント情報に登録 随時掲載
- ・大竹市フェイスブック 随時掲載

22 新型コロナウイルス感染症の感染拡大防止のための対応等

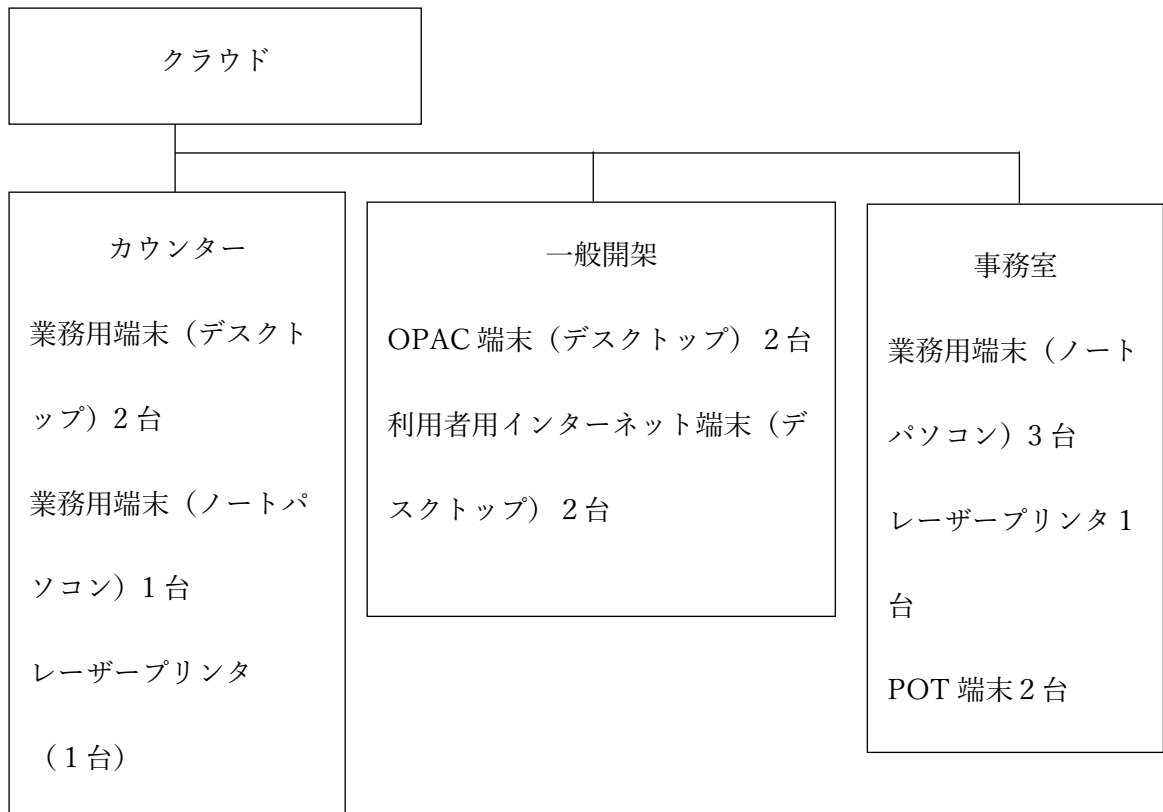
月 日	利用制限内容等
3/3(火)～4/5(日)	学習室利用不可 視聴覚コーナー利用不可(年間)
3/10(火)～4/5(日)	館内入館不可 玄関で貸出返却(16冊貸出し) 返却本の消毒開始(3/10～9/16、12/1～)
4/7(火)～4/17(金)	館内入館可 開架室座席数を減らす 学習室利用不可 8冊貸出し、15日から16冊貸出し
4/18(土)～5/10(日)	臨時休館 貸出・予約不可。返却ポスト可。
5/12(火)～5/17(日)	館内入館不可 玄関で貸出返却 玄関にビニールカーテン設置 16冊貸出し
5/19(火)～	館内入館可 開架室閲覧席撤去、窓開放 学習室利用不可 カウンターにビニールカーテン設置 8冊貸出しに戻る
6/2(火)～	開架室 閲覧席一部復活 ソファ等の撤去 学習室利用可(座席減らす42席→24席) 窓開放

- ・ 消毒機器等設置(検温、手消毒、空気清浄機、加湿器、カウンターに飛沫遮断シート)
- ・ 開架室及び学習室の窓開放
- ・ 電気スイッチ、ドアノブ、カウンター周辺ほか定期的に消毒
- ・ 返却図書を拭く
- ・ 5月7日(木)から「お家で楽しむリンク集」をホームページに掲載開始
- ・ 行事

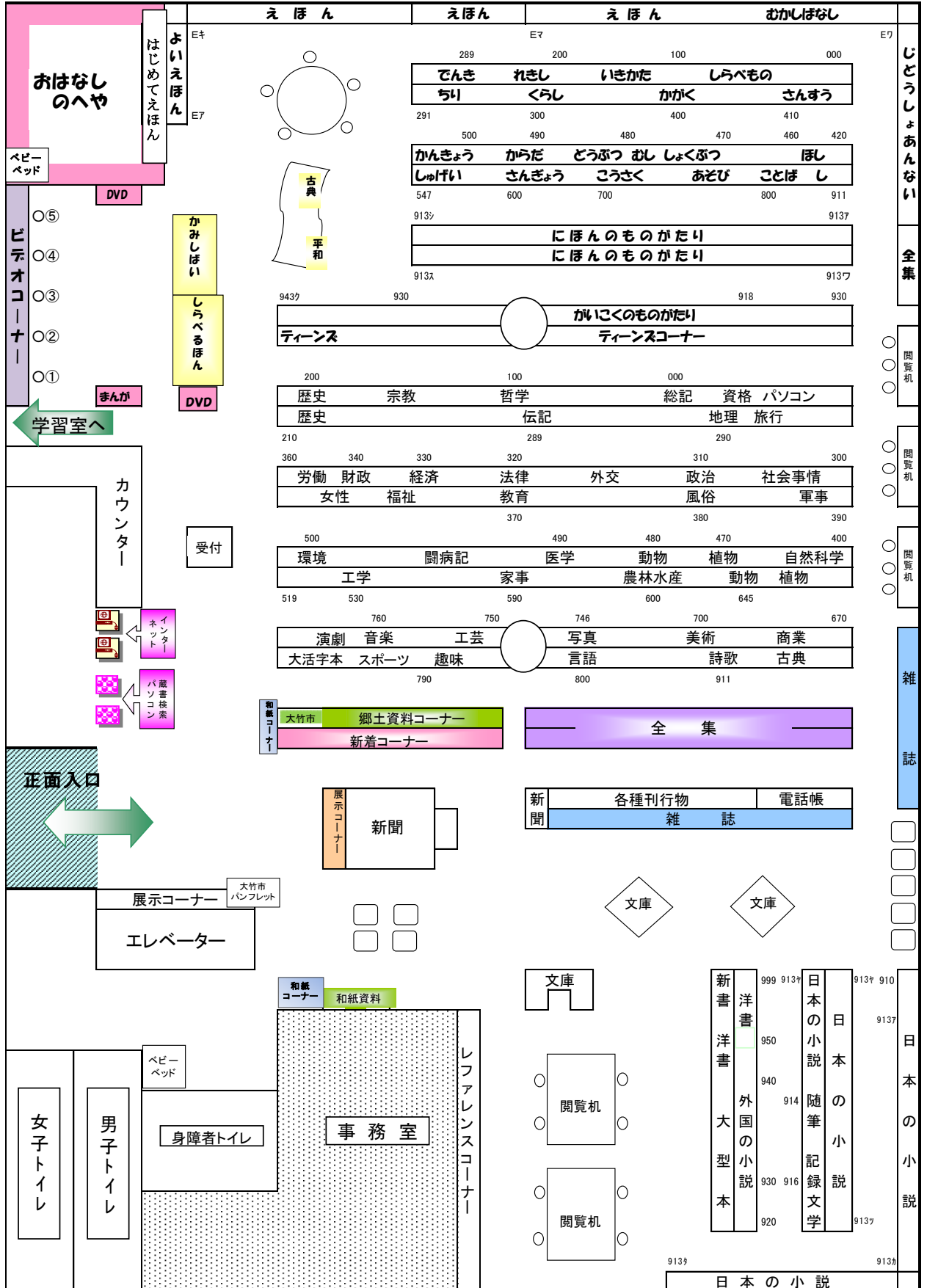
令和2年3月からおはなし会・図書館主催行事中止。

6月から「おはなし会」(第3土曜日)を事前申込み・人数制限・消毒・検温・健康チェックシートの記入・窓開放等感染防止配慮の上再開。9月から「おひぎにだっこのおはなし会」(第2金曜日)再開。「楽しい音読教室」「国立国会図書館歴史的音源を聴く」「大人のためのストーリーテリング」「冬のおはなし会」「クリスマスおはなし会スペシャル」は実施。

23 コンピュータシステム図



館内案内図



23 図書館への案内図

